

Richiedi la nostra consulenza  
per la scelta della soluzione più adatta

# Vendita e noleggio strumenti di misura dedicati all'installazione e manutenzione

**Giakova srl**  
Via F. Rosselli, 3/2  
20019 Settimo Milanese (Milano)  
+39 02 33512100  
sales@giakova.com  
www.giakova.com



Termografia per Manutenzione



Soluzioni per Automazione



Soluzioni R&D



Power Quality



Installazione e Manutenzione



Elettromedicali



Giakova srl nasce da un'attenta osservazione dell'evoluzione del mercato della strumentazione di misura: i soci fondatori, Luciano Vidus e Rosario Cirrelli, colgono questa opportunità ed iniziano a lavorare al progetto di una società dinamica e attenta alle esigenze del cliente.

Attiva inizialmente nell'ambito della distribuzione e vendita di sistemi di identificazione automatica e di strumentazione di misura elettronica, Giakova Srl diventa presto un riferimento in Italia per la vendita di strumenti di misura, abbinata alla consulenza per la scelta della soluzione più adatta nei vari ambiti di applicazione.

- E-commerce con oltre 10.000 prodotti a catalogo
- Servizio di consulenza, effettuato dai nostri ingegneri, per la scelta della soluzione più adatta
- Possibilità di dimostrazioni pratiche degli strumenti, anche presso la sede del cliente
- Trasparenza e chiarezza nella comunicazione ad ogni livello
- Formazione continua di tutto il personale
- Sistema Qualità conforme alla norma UNI EN ISO 9001



### Termografia per Manutenzione

Le termocamere da manutenzione, quasi sempre portatili, sono strumenti ideali per chi si occupa dei programmi di manutenzione preventiva industriale, di ispezioni elettriche o di ricerca guasti.



### Soluzioni per Automazione

Le nostre soluzioni per l'automazione sono ideali per il controllo ed il monitoraggio di processo e qualità all'interno di grandi aziende dotate di catene produttive



### Soluzioni R&D

Le nostre soluzioni in ambito R&D sono strumenti ideali per l'utilizzo nei settori della ricerca, della scienza, dell'ingegneria ed anche in alcuni ambiti di medicina.



### Power Quality

Gli strumenti di Power Quality sono tipicamente dedicati a chi si occupa dell'analisi della qualità della rete e per valutare i consumi per prevenire gli sprechi energetici.



### Installazione e Manutenzione

Strumenti dedicati a chi si occupa di installazione o manutenzione di apparecchiature elettriche e meccaniche.



### Elettromedicali

Strumenti dedicati a manutentori e progettisti di apparecchiature elettroniche elettromedicali.



# Termografia per Manutenzione

Termocamere con blocco ottico orientabile a 180°



Termocamere per manutenzione preventiva



Termocamere tascabili per manutenzione preventiva



Multimetri con termocamera IR



Finestre di ispezione trasparenti all'infrarosso



Le termocamere da manutenzione, quasi sempre portatili, sono strumenti ideali per chi si occupa dei programmi di manutenzione preventiva industriale, di ispezioni elettriche o di ricerca guasti.



## Alcuni contesti in cui puoi usare i nostri prodotti



### EDILIZIA

Identificazione di ponti termici, perdite d'acqua e qualità dell'isolamento. Ricerca di umidità, valutazione della tenuta termica. Identificazione dello stato dei rivestimenti superficiali, intonaci, verniciature.



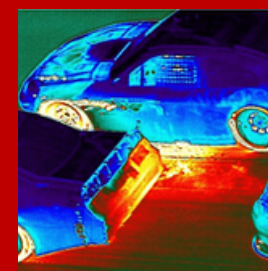
### IMPIANTI TECNOLOGICI

Verifica pannelli elettrici. Verifica delle connessioni e qualità dei cablaggi. Identificazione di sovraccarichi causati da malfunzionamento o guasti. Verifica funzionamento impianti HVAC.



### INDUSTRIA MANIFATTURIERA

Manutenzione macchine meccaniche e motori elettrici. Valutazione qualitativa del processo produttivo e del prodotto. Manutenzione impianti tecnologici e di servizio.



### AUTOMOTIVE

Analisi potenziali rischi provenienti da parti in movimento (motore-freni-ruote). Distribuzione temperatura nell'abitacolo, sistema di raffreddamento/riscaldamento. Valutazione dei materiali e prove di invecchiamento.







# Soluzioni per Automazione

Termocamera / sensore per applicazioni fisse



Termocamera fissa per automazione e controllo di processo



Termocamera fissa per automazione



Termocamera fissa per controllo qualità



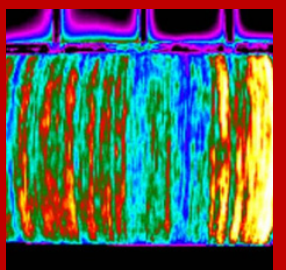
Finestre di ispezione trasparenti all'infrarosso



Le nostre soluzioni per l'automazione sono ideali per il controllo ed il monitoraggio di processo e qualità all'interno di grandi aziende dotate di catene produttive.



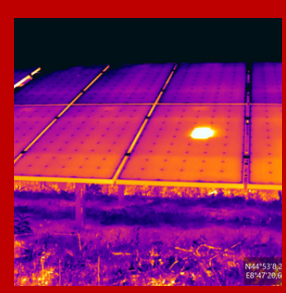
## Alcuni contesti in cui puoi usare i nostri prodotti



**INDUSTRIA**  
Sorveglianza ciclo produttivo, controllo della qualità e del processo, verifica di standard normativi. Monitoraggio delle temperature sul prodotto. Produzione e gestione degli imballaggi. Controllo delle impurità.



**SICUREZZA**  
Prevenzione incendi e sorveglianza aree di stoccaggio e lavorazione materie prime. Sistemi di visione con gestione di allarmi di diverso genere.



**ENERGIA RINNOVABILE**  
Monitoraggio impianti fotovoltaici, manutenzione impianti eolici. Verifica delle colonnine di ricarica per veicoli elettrici.



**MANUTENZIONE PREDITTIVA**  
Controllo continuo dello stato di funzionamento e usura di parti e macchine critiche per il processo produttivo. Monitoraggio connessioni e cablature per impianti elettrici BT/MT/AT e di trattamento combustibili.



# Soluzioni R&D

Termocamere fisse per ricerca e sviluppo



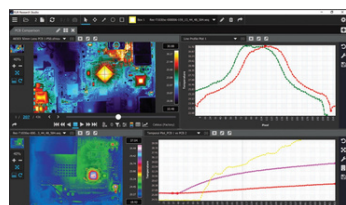
Termocamera raffreddata ad alta velocità



termocamera brandeggiabile con risoluzione HD reale



Software per termocamere Flir



Termocamera fissa per indagini in ambito di verifica dei dispositivi elettrici ed elettronici



AC Power source



Termocamera per analisi su schede elettroniche



Battery HiTester



Oscilloscopio da Ricerca



Le nostre soluzioni in ambito R&D sono strumenti ideali per l'utilizzo nei settori della ricerca, della scienza, dell'ingegneria ed anche in alcuni ambiti di medicina.

## Alcuni contesti in cui puoi usare i nostri prodotti

### UNIVERSITÀ E RICERCA

Analisi qualitativa e quantitativa della temperatura e della radiazione IR di processi chimici e fisici sotto esame. Analisi di elevata precisione su eventi rapidi. Monitoraggio temperature medie e di massima sul dispositivo in microelettronica con lenti dedicate. Caratterizzazione materiali.

### INDUSTRIA

Controllo qualità e analisi di stress su materiali. Analisi qualitativa del prodotto lungo la linea di produzione. Controlli di processo ad alta velocità.

### MEDICINA

Monitoraggio di infiammazioni dei tessuti molli e muscolari su persone e animali. Valutazione stato di salute tramite controllo termografico di muscoli e articolazioni. Ricerca di disegni termici anomali.

### AUTOMOTIVE

Sviluppo e monitoraggio della parte di controllo elettronico (scheda elettronica) e meccanica del veicolo, delle parti terminali di connessione e dei sistemi di ricarica a bordo e a terra.

FLUKE

HIOKI

Chroma

Tektronix

FLIR





# Power Quality

Analizzatori di rete e del consumo energetico trifase in classe A



Sonde di corrente flessibili



Analizzatore 3 fasi classe A per il monitoraggio continuo dei parametri qualitativi della rete



Battery tester per UPS



Registratore della qualità dell'alimentazione trifase



Registratore di Power Quality per postazioni semifisse in Classe A



Pinza amperometrica



Gli strumenti di Power Quality sono tipicamente dedicati a chi si occupa dell'analisi della qualità della rete e per valutare i consumi per prevenire gli sprechi energetici.

## Alcuni contesti in cui puoi usare i nostri prodotti

### ENERGIA

Verifica del congruo consumo, e quindi dell'efficienza, di energia dei dispositivi e macchinari. Analisi della qualità della rete al punto di allaccio con il fornitore di energia.



### AUTOMAZIONE INDUSTRIALE

Analisi del funzionamento di motori e azionamenti, verifica di transitori, correnti di spunto, avvii rapidi e programmati, sovrastima o sottostima dell'impianto elettrico. Identificazione origine dei disturbi immessi in rete e nei sistemi di controllo.



r & Energy				
FUND DEMO	0:02:12			Total
A	B	C		
32.5	29.3	31.3	93.	
32.8	30.4	31.3	94.	
4.4	7.9	0.2	12.	
0.98	0.96	0.99	0.9	
0.99	0.97	1.00		
1.196	1.078	1.151	3.4	
1.207	1.116	1.151	3.4	
0.163	0.290	0.007	0.4	
T 08/04/08 15:19:26 0:00:1				
PULSE CNT	CLOSE	PERIOD	RE	
ON OFF	ENERGY	COUNT	EN	

### INDUSTRIA

Controllo della qualità della rete secondo standard normativi per assicurare il corretto funzionamento delle macchine. Verifica assorbimento energetico del prodotto.



### SICUREZZA

Verifica dell'efficienza dei sistemi di back up ed emergenza per prevenire problemi dovuti all'assenza di energia







# Installazione e Manutenzione

Oscilloscopio digitale palmare



Tester multifunzione



Tester elettrico



Multimetro industriale true rms



Pinza amperometrica



Calibratori di processo



Memory Hi-Logger



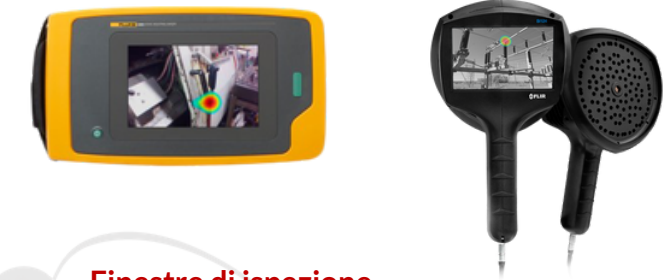
Tester d'isolamento 2in1



Termocamere per manutenzione preventiva



Telecamere acustiche industriali



Finestre di ispezione trasparenti all'infrarosso



Strumenti dedicati a chi si occupa di installazione o manutenzione di apparecchiature elettriche e meccaniche.

## Alcuni contesti in cui puoi usare i nostri prodotti

### ENERGIA

Controllo di grandezze elettriche di base. Verifica funzionamento elettrico trasformatori e inverter di potenza. Ricerca di difetti di isolamento in MT e AT. Verifica e messa a punto impianti elettrici e tecnologici.

### INDUSTRIA

Manutenzione dei macchinari del sito e degli impianti elettrici. Manutenzione ordinaria di pannelli elettrici e parti elettromeccaniche soggette a usura. Manutenzione di sistemi di aria compressa e gas in pressione.

### PROGETTAZIONE IMPIANTI

Analisi delle grandezze elettriche nell'impianto per la valutazione di interventi di riprogettazione e/o manutenzione straordinaria. Verifica delle connessioni, verifica di isolamento, della messa a terra e della qualità dell'impianto.

### FERROVIARIO

Manutenzione ordinaria, straordinaria e in caso di guasto su impianti di segnalamento, impianti di trazione elettrica, sottostazioni elettriche, linee ad alta velocità e storiche, su casse induttive e circuiti di terra. Manutenzione materiale rotabile, impianti e parti elettriche e meccaniche. Manutenzione dell'infrastruttura di alimentazione elettrica (tralicci, sottostazioni, cavi alta tensione).





# Elettromedicali

Tester di sicurezza elettrica degli apparati elettromedicali



Simulatore Paziente



Tester di sicurezza elettrica degli apparati elettromedicali e della strumentazione da laboratorio



Tester per l'analisi funzionale degli apparati elettromedicali (elettrobisturi, pompa ad infusione, defibrillatore, monitor paziente)



Simulatore NIBP, IBP, ECG



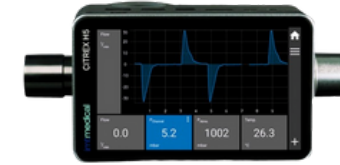
Oscilloscopio a canali isolati



Tester da banco per ventilatori polmonari



Tester portatile per ventilatori polmonari



Simulatore polmone



Pinza correnti dispersione



Tester isolamento, rigidità dielettrica, ground bond



Alimentatore AC



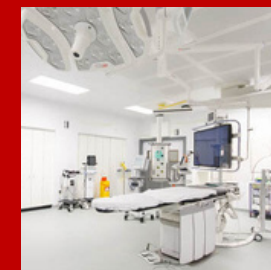
Strumenti dedicati a manutentori e progettisti di apparecchiature elettroniche elettromedicali.

Alcuni contesti in cui puoi usare i nostri prodotti



## INDUSTRIA

Test di verifica (elettrica e funzionale) sugli apparati elettromedicali, secondo le normative EN60601-1 e la IEC62353 per prove di tipo, prove di serie. Test sulla strumentazione da laboratorio secondo la normativa IEC61010



## MANUTENZIONE

Test di verifica (elettrica e funzionale) sugli apparati elettromedicali, secondo le normative EN60601-1 e la IEC62353 per prove di tipo, prove di serie, messa in opera e verifiche periodiche